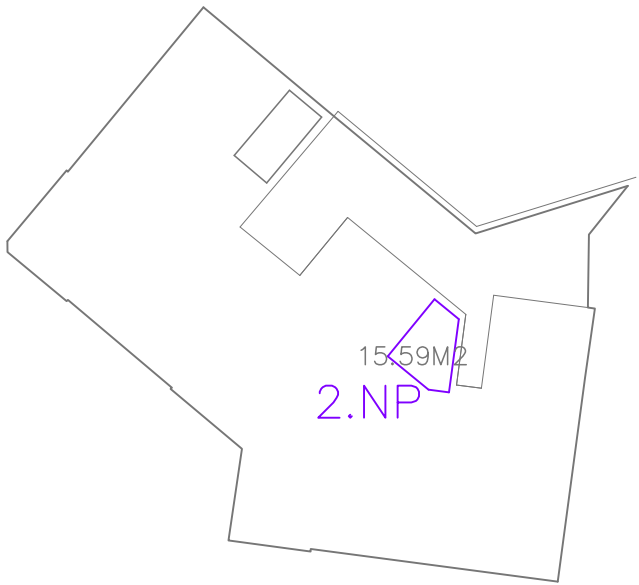


LEGENDA MÍSTNOSTI

ČÍS.	ÚČEL MÍSTNOSTI	PLOCHA m2
01-210	UMYVÁRNA CHLAPCI	7.81
01-211	KABINKA WC 1 CHLAPCI	1.59
01-212	PISOÁRY	5.27
01-214	CHODBA	



PŘ-S

PŘEDPOKLÁDANÝ PROFIL 160 KGMM
TĚSNĚNÍ KG (PŘECHOD LITINA - PVC) GA set
SPOJKA KG s HRDLY s dorazem

KNM-PS-TM-TM-K
ODVĚTRÁNÍ KANALIZACE NAD STŘEŠNÍ ROVINU
KRYTINA PLECHOVÁ SPÁD DO 25°

KOMÍNEK NADSTŘEŠNÍ +integrováná bitumenová manžeta (modifikovaný asfaltový pás)
pro napojení na potrubí odvětrání kanalizace
výška nad izolací 30 cm, hloubka pod izolací 18 cm,
součástí balení je dešťová krytka,
PRUŽNÁ SPOJKA ODVĚTRÁNÍ
TĚSNÍCÍ MANŽETA - PAROPROPUSTNÁ FOLIE
TĚSNÍCÍ MANŽETA - PAROTĚSNÁ FOLIE
KOTVÍCÍ PRVKY
POTRUBÍ ODVĚTRÁVACÍ S IZOLACÍ CCA 5BM

LEGENDA POTRUBÍ

- SPLAŠKOVÁ KANALIZACE - PVC , ZAVĚŠENO POD STROPEM, VEDENOV PODHLEDU
- SPLAŠKOVÁ KANALIZACE - PVC , ULOŽENO V PODLAZE
- SPLAŠKOVÁ KANALIZACE - PVC , VEDENO VE ZDIVU NEBO SDK PŘEDSAZENÉ STĚNĚ
- >----- SPLAŠKOVÁ KANALIZACE , BUDE UPŘESNĚNO SONDOU TRASA STÁVAJÍCÍ KANALIZACE

LEGENDA

- V VÝLEVKA S MŽÍŽKOU ZÁVĚSNÁ NEREZOVÁ SE ZADNÍ STĚNOU
- U UMYVADLO VČETNĚ ZÁPACHOVÉ UZÁVĚRKY
UMYVADLO VČETNĚ POLONOHY
- Ua UMYVADLO PRO OSOBU SE SNÍŽENOU SCHOPNOSTÍ POHYTU A ORIENTACE
VČETNĚ MADEL A OSTATNÍCH PRVKŮ DLE VYHL. 398/2009Sb.
- Us UMYVADLO STÁVAJÍCÍ , NOVĚ ZÁPACHOVÉ UZÁVĚRKY- PROVEDENÍ CHROM, SIFON PROVEDENÍ CHROM
- P PISOÁR, VČETNĚ ZÁPACHOVÉ UZÁVĚRKY
- Ps PISOÁR STÁVAJÍCÍ, VČETNĚ ZÁPACHOVÉ UZÁVĚRKY STÁVAJÍCÍ
- B BIDET SE ZÁPACHOVOU UZÁVĚROU A PŘÍPOJOVACÍMI ARMATURAMI
- D NEREZ DŘEZ VČETNĚ ZÁPACHOVÉ UZÁVĚRKY

WCa ZÁCHODOVÁ MÍSA VČETNĚ SPLACHOVACÍ NÁDRŽKY A SEDÁTKA

WCai ZÁCHODOVÁ MÍSA VČETNĚ SPLACHOVACÍ NÁDRŽKY A SEDÁTKA
ZVÝŠENÁ DLE VYHL. 398/2009Sb.

WCb ZÁVĚSNÉ KLOZET WC S HLUBOKÝM SPLACHOVÁNÍM, VČ SEDÁTKA, PŘÍPOJOVACÍCH ARMATUR
A PODOMÍTKOVÉHO SYSTÉMU SPLACHOVACÍHO S TLAČÍTKEM

WCs ZÁCHODOVÁ MÍSA VČETNĚ SPLACHOVACÍ NÁDRŽKY STÁVACJÍCÍ , NOVĚ SEDÁTKO, NOVĚ TĚSNĚNÍ

RŠ REVIZNÍ ŠACHTA

KO ODVOD KONDENZÁTU OD KOTLE

PPS PRAČKOVÝ PODOMÍTKOVÝ SIFON

KZU KOLENOVÁ ZÁPACHOVÁ UZÁVĚRKA

ČK ČISTÍCÍ KUS

NK NAPOJENÍ KONDENZÁTU Z ODVĚTRÁNÍ

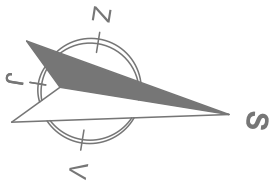
PŘ NAPOJENÍ EL. OHŘÍVAČE, POJISTNÝ VENTIL, VYPOUŠTĚNÍ

VZ PŘIVZDUŠŇOVACÍ VENTIL+ DVIŘKA

Z ZÁSLEPKA , ZRUŠENA VPUSŤ

PVP PODLAHOVÁ VPUSŤ 105×105/50 BOČNÍ

Označení DN na tomto výkrese znamená DN/OD,
tedy vnější rozměr trubky



KÓTOVÁNO V MM!

<div>Kästner projekt s.r.o.</div> <div>náměstí Svobody 2029/14, 669 02 Znojmo</div> <div>tel.: 515 244 079</div>		<div>Zodp. projektant:</div> <div>Ing. Roman Kästner</div> <div>ČKAIT1001068</div> <div>Projektant:</div> <div>Ing.Magda Boorová</div>	<div>Otisk razítka:</div>	
<div>Investor: Město Znojmo, Obroková 1/12, 669 02 ZNOJMO</div>			<div>Podpis:</div>	
<div>Místo: ZNOJMO</div>	<div>Stupeň: DSP</div>	<div>Datum: ČERVEN 2018</div>		
<div>Měřítko: 1 : 50</div>	<div>Akce: Stavební úpravy sociálního zařízení a zázemí</div> <div>ZS MLÁDEŽE 1,3,5</div> <div>par.č .1676 k.ú. ZNOJMO-MĚSTO</div> <div>BUDOVA MLÁDEŽE 1, ČÁST 2(PRAVÁ ČÁST)</div>			<div>Č. paré:</div>
<div>Číslo výkr: K1-2-2</div>	<div>Název: PŮDORYS 2.NP - NOVÝ STAV</div> <div>ZTI- VNITRNÍ KANALIZACE</div>			